

vtech[®]
伟易达

用户手册

宝宝遥控器 Tiny Touch Remote



© 2016 VTech
91-002885-015

亲爱的家长、小朋友：

作为享誉全球的电子学习产品制造商，**伟易达®**深知每个孩子身上都蕴藏着很大的潜能。秉着这一信念，通过不断的研究和测试，我们开发出一系列高科技智能学习教育产品。无论是注重启蒙教育的“**成长第一步®**”系列，或是着眼于学前教育的“**成长第一课®**”系列，还是源于课本而又超前于课本的“**成长一百分®**”系列，**伟易达®**所有产品都确保其乐趣。当然，重要的是其教育作用，可以更大限度地激发孩子的潜能。

为孩子们的健康成长而设计集互动性、趣味性、声、文、图、乐于一体的电子学习产品是**伟易达®**始终的追求。

因为专注，所以更好！

更多产品详情，敬请浏览**伟易达®**网站：

www.vtechchina.com.cn

请关注**伟易达®**官方微信：

“伟易达玩具”

微信号：“vtechtoys”



产品介绍：

非常感谢您选择购买伟易达®学习玩具“宝宝遥控器”！该产品是专为12到36个月的宝宝设计的。

伟易达®“宝宝遥控器”专门的中英双语模式让宝宝学习中英文数字、颜色和形状。仿真遥控器的设计让宝宝体会模仿游戏的乐趣！



包装清单：

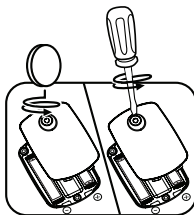
- 一部伟易达®“宝宝遥控器”主机。
- 一本用户手册，一份保修卡。

警告：所有包装物料，如胶带、塑胶片、捆绑线、包装锁扣、标签等，都不属于产品的一部分，不适于儿童玩耍，为了您孩子的安全，请妥善处理以上包装物料。

注意：用户手册含有重要信息，请保留备用。

电池安装：

1. 确认主机处于关机状态。
2. 用硬币或螺丝起子将主机背部的电池盒后盖拧开。
3. 如右图所示装入2节新的1.5V 7号(AAA/LR03/AM-4)电池(为达到最佳性能, 推荐使用新的碱性电池。)
4. 盖好电池盒后盖并拧紧螺丝。



注意： 当电池电量较低时，主机会自动关机，请及时更换电池以便玩具能够重新玩耍。

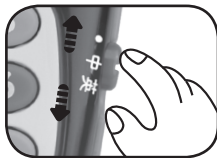
电池使用注意事项：

1. 可以使用碱性、碳锌等类型电池；
2. 非充电电池不能充电；
3. 充电电池只能在成人的监护下充电；
4. 充电电池在充电前应从玩具中取出；
5. 不同类型的电池或新旧电池不能混用；
6. 电池应以正确的极性（+、-）放入；
7. 用尽的电池应从玩具中取出；
8. 电源端子不得短路；
9. 长时间不使用时，请取出电池；
10. 不能将电池投入火中。

产品特征：

1. 开/关机及中/英文模式选择键

拨动开/关机及中/英文模式选择键到中文模式（中）或英文模式（英）位置开机。拨动开/关机及中/英文模式选择键到关机位置（●）关机。



2. 仿真设计

宝宝遥控器参照真正遥控器的设计，设有数字键、音量调节键、上/下翻页键、播放/暂停键等功能键，让小朋友学会使用遥控器。

3. 自动休眠

为了节约电池寿命，如果大约在40秒左右对主机没有任何操作，主机将自动进入休眠模式。进入休眠模式后，按任意按键均可重新唤醒主机。

功能说明

1. 拨动开/关机及中/英文模式选择键开机，您将听到一首欢快的主题歌、有趣的音效和鼓励小朋友玩耍的句子。灯光随着声音闪烁。



6

2. 按数字键学习相应的数字和颜色，听有趣的音效、歌曲和句子。灯光随着声音闪烁。



3. 按上/下翻页键模拟翻页功能，听有趣的音效、音乐和句子。灯光随着声音闪烁。



4. 按音量调节键调节音量大小，听有趣的音效、音乐和句子。灯光随着声音闪烁。



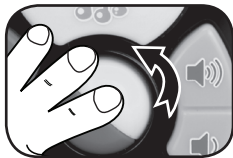
5. 按播放/暂停键模拟暂停、继续播放功能，学习形状和颜色，听有趣的音效和句子。灯光随着声音闪烁。



6. 按音乐键听活泼欢快的主题歌和音乐。灯光随着声音闪烁。



7. 按压滚珠听有趣的音效、音乐和句子。灯光随着声音闪烁。



音乐列表：

1. Camptown Races
2. My Bonnie Lies Over the Ocean
3. Take Me Out to the Ball Game
4. Clementine
5. I've Been Working on the Railroad
6. Frere Jacques
7. Polly Put the Kettle on
8. You're My Sunshine
9. Ten Little Indians
10. Yankee Doodle

主题歌歌词：

1. Gather 'round to pretend,
Time to enjoy TV shows with some friends!
2. 排排坐看电视，
拿起遥控器选频道，真happy!
3. 1-2-3-4-5，
So many channels to watch live，
6-7-8-9，
So many to watch, so little time!
4. 1-2-3-4-5，
节目多得数不胜数，
6-7-8-9，
精彩节目看不休。

维护与保养：

1. 用柔软的干布擦拭主机表面，保持机身清洁。
2. 避免阳光直射，远离任何热源。
3. 当长期不用时，请将电池取出。
4. 不可与硬物相碰撞，或试图拆卸主机。
5. 不可把主机浸在水中，并避免受潮。

常见故障排除：

如在游戏的过程中突然出现死机现象，请按以下步骤排除故障：

1. 关闭主机；
2. 取出电池，中断电源；
3. 将主机放置数分钟，再重新装入电池；
4. 重新开机；
5. 如果还不能排除故障，请更换新的电池，再尝试。

若通过以上步骤仍不能排除故障，敬请联系就近的**伟易达®**特约维修点。**伟易达®**特约维修点详见保修卡。

如果仍存在问题，请拨打我们的客服电话：
400-188-8628。我们的客服人员将竭诚为您服务。

版权声明：

VTech®，**伟易达®**均属伟易达集团注册商标。
未经授权，不得使用。



正常使用条件下，本产品的环保使用期限为8年。

请按当地规定处理本设备及其配件，本产品及其配件不可作为生活垃圾处理，若处置不当可能会对人类健康和环境造成影响！

产品中有害物质的名称及含量

部件名称	有害物质					
	铅 (Pb)	汞 (Hg)	镉 (Cd)	六价铬 (Cr(VI))	多溴联苯 (PBB)	多溴二苯醚 (PBDE)
外壳组装	○	○	○	○	○	○
线路板组装	X	○	○	○	○	○
螺丝	○	○	○	○	○	○

本表格依据SJ/T 11364的规定编制。

○：表示该有毒有害物质在该部件所有均质材料中的含量均在GB/T 26572标准规定的限量要求以下。

X：表示该部件中的部分电子元件（例如：二极管，贴片电阻等）的玻璃含铅量、陶瓷电子元件的含铅量（例如：陶瓷电容，陶瓷振荡器等），高温焊料（锡铅合金含铅量>85%）的含铅量超出GB/T 26572标准规定的限量要求。但含有有毒有害物质或元素的部件皆因全球技术发展水平限制而无法实现有毒有害物质或元素的替代。此部分物料属于欧盟豁免材料，均符合欧盟RoHS指令2011/65/EU要求。



用尽的电池从玩具中取出；电池端子不得短路。
请按当地规定处理电池，电池不可作为生活垃圾处理，
若处置不当可能会对人类健康和环境造成影响！

电池中有害物质的名称及含量

部件名称	有害物质					
	铅 (Pb)	汞 (Hg)	镉 (Cd)	六价铬 (Cr(VI))	多溴联苯 (PBB)	多溴二苯醚 (PBDE)
电池	X	○	○	○	○	○

本表格依据SJ/T 11364的规定编制。

○：表示该有毒有害物质在该部件所有均质材料中的含量均在GB/T 26572标准规定的限量要求以下。

X：表示电池中的铅、汞与镉含量超出GB/T 26572标准规定的限量要求。

电池中有害物质含量符合标准2006/66/EC & 2013/56/EU要求。